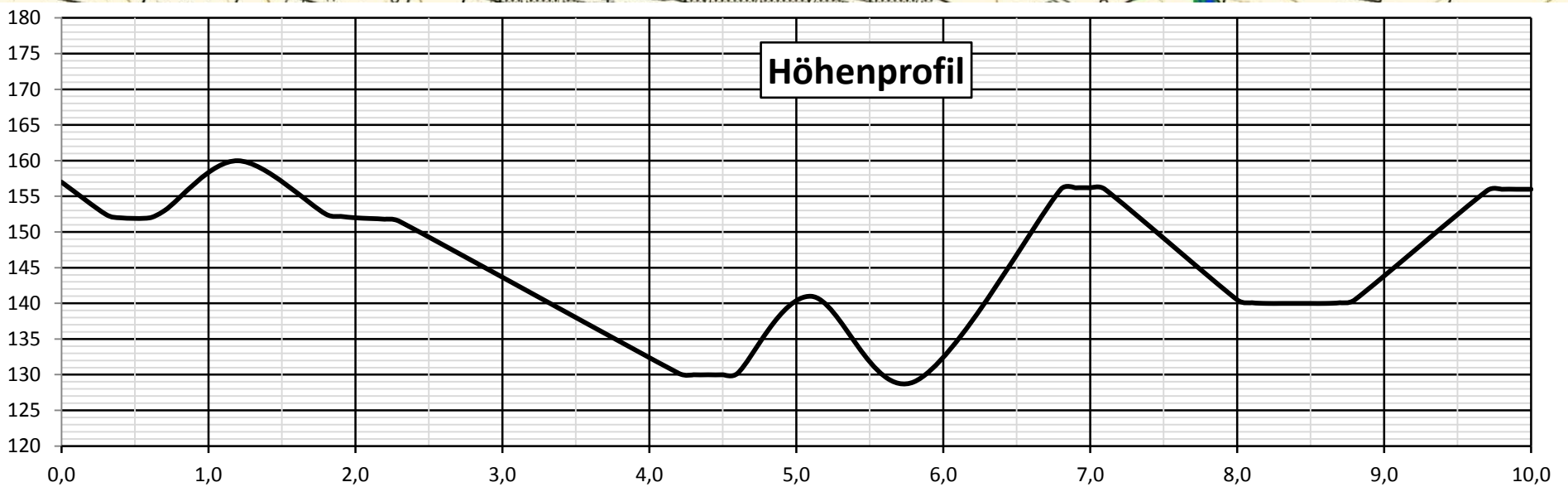
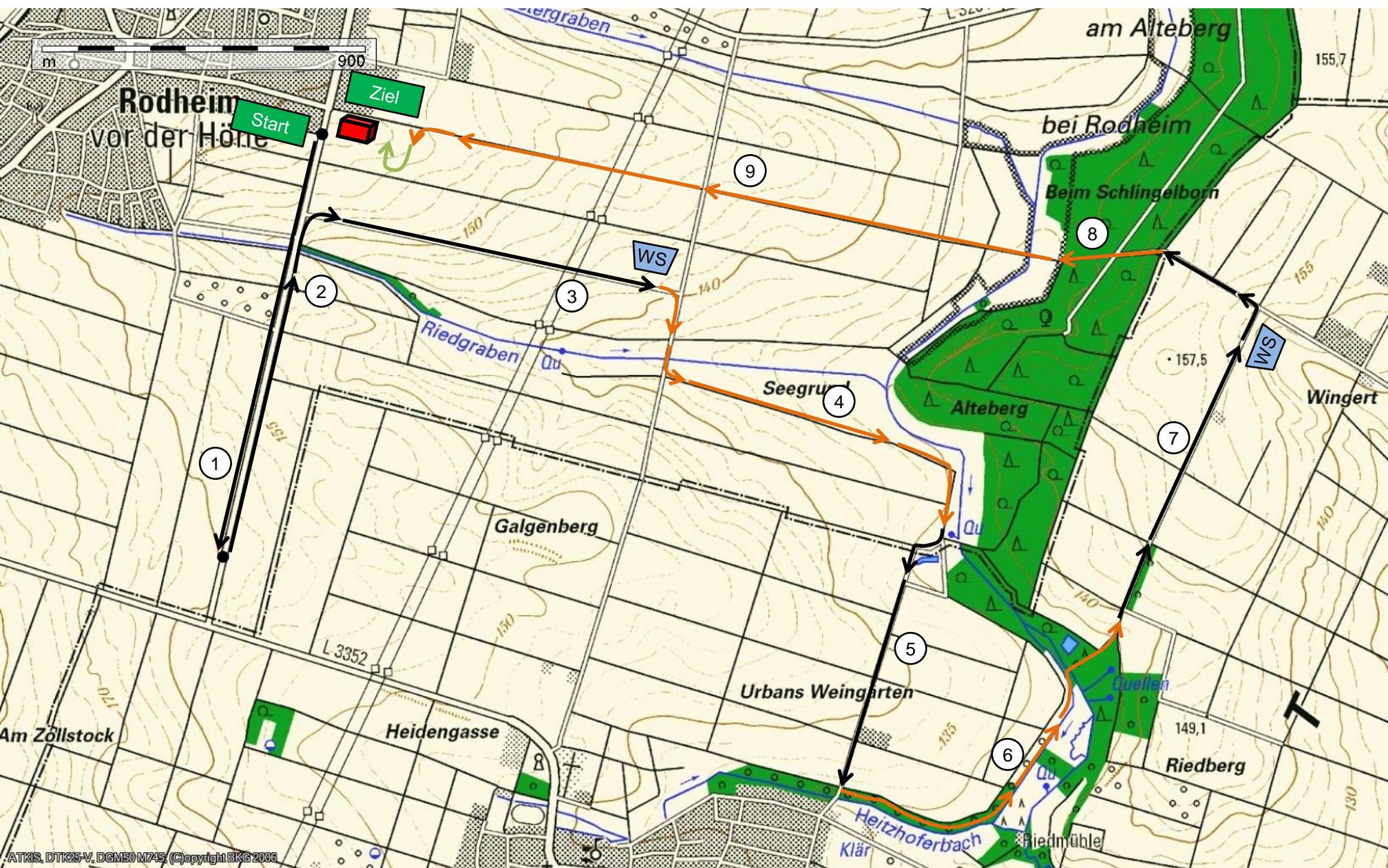


# Rodheimer Volkslauf

## 10 KM Lauf

Start: 15.00 Uhr

Start und Ziel am Sportzentrum



Tiefster Punkt: 129 m  
Höchster Punkt: 160 m

63 Höhenmeter im Aufstieg  
64 Höhenmeter im Abstieg



Sportzentrum (Anmeldung, Startnummernausgabe, Siegerehrung, Bewirtung, Tombola, Sponsorenstände)

→ Asphalt/Beton

→ Befestigte/geschotterte Feld- oder Waldwege

→ Rasen



Wasserstelle